

KAIKKI KIRJAN SYDÄMET ON NEULOTTU SAMAN PERUSOHJEEN MUKAAN. VOIT NEULOA SYDÄMESTÄ JOKO TAVALLISEN TAI PITKULAISEN.

Ryhyesti sydämestä

MILLAISIA PUIKKOJA SINUN PITÄÄ KÄYTTÄÄ?

SUKKAPUIKOT VAI PYÖRÖPUIKKO?
Sydämet neulotaan suljettuna neuleena.

Monista saattaa tuntua luonnollisimmalta aloittaa sukkapuikeilla ja vaihtaa pyöröpuikkoon – jos sydän on siihen riittävän iso. Voit kuitenkin neuloa pienet sydämet myös kahdella pyöröpuikolla. Pidä vaikkapa sydämen etukappaleen silmukoita toisella puikolla ja takakappaleen silmukoita toisella. Neulo etukappaletta etukappalepuikolla ja takakappaletta takakappalepuikolla. Kokeile, mikä tapa sopii itsellesi parhaiten!

ISOT VAI PIENET PUIKOT?
Käytä lankaan sopivia neulepuikkoja, joilla neuleen pinnasta saa melko tiiviin (pienempiä puikkoja kuin tavallisesti käyttäisit). Siten sydämestä ei tule liian harva. Puikkokokosuositus kerrotaan kunkin sydämen ohjeessa, mutta neuletiheys on puikkojen kokoa tärkeämpi – lue lisää neuletiheydestä jäljempää.

KUN ALOITAT!
Sydämen aloitus saattaa olla hieman hankala! Kerroksella on vain vähän silmukoita, ja kun puikkoja on monta, jokin niistä voi helposti pudota. Alussa voitkin käyttää vain kolmea puikkoa. Jaa etukappaleen silmukat toiselle puikolle ja takakappaleen silmukat toiselle. Neulo kolmannella puikolla. Ota käyttöön lisää puikkoja sitä mukaa kuin se tuntuu kätevältä ja luontevalta.

NEULETIHEYS

Neuletiheyden pitää olla sama kuin ohjeessa, jotta sydämestä tulisi oikeankokoinen. Kunkin sydämen ohjeessa on puikkokokosuositus, mutta et neuloessasi välttämättä saa samaa neuletiheyttä.

Jos käsialasi on tiukkaa, joudut ehkä käyttämään isompia puikkoja kuin ohjeessa. Jos käsialasi on löyhää, joudut ehkä käyttämään pienempiä puikkoja. Ei kuitenkaan haittaa, vaikka sydämestäsi tulisi hiukan erikokoinen kuin kirjassa!

Pidä vain huoli, ettet neulo aivan liian löyhästi – etenkin vanulla täytettäviä sydämiä. Täytevanun ei pidä näkyä löyhien silmukoiden läpi tai pursuta ulos sydämen seinästä.

Muista myös, että jos neuletiheyses on eri, langanmenekkin saattaa muuttua. Saat tarvita vähän enemmän (tai vähemmän) lankaa.

SYDÄMEN TÄYTE

Sydämiä voi käyttää täytettyinä tai täyttämättöminä. Jos haluat täyttää sydämen, käytä mieluiten täytevanua. Sitä saa useimista askartelukaupoista. Itse ostin tyynyjä ja käytin niiden täytettä. Se on tosi edullinen ja helppo vaihtoehto. Voit täyttää sydämen myös muilla materiaaleilla, kuten jämälangoilla (pienet sydämet) tai helmillä.

LANKA

Voit neuloa sydämesi mistä langasta tahansa. Villasta, puuvillasta tai synteettisestä langasta... Metallilangasta tai paperinarusta. Ohuista tai paksuista langoista, useista langoista... Kokeile uusia lankatyyppejä, jännittäviä yhdistelmiä ja sähkököitä koristeita.

UUSIOKÄYTTÖ

KAIVA JÄMÄLAATIKKOA!
Käytä jämälaitikkosi lankoja ja koristetarvikkeita! Jos lanka on ohuehkoa, yhteen sydämeen riittää pienikin määrä. Kirjan kaikkein pienimpiin sydämiin kuuluu vain 1,5 grammaa lankaa.

Jos sinulla on vain vähän kutakin väriä, voit neuloa raitoja tai kuvioita. Jos sinulla on paksuja ja ohuita lankoja, neulo vuoroin yhdellä paksulla langalla ja usealla ohuella.

Voit koristella sydämet napeilla, silkkikukilla, jämähelmillä ja -nauhoilla, mitä kotoasi sattuukaan löytymään!

JÄMÄMATERIAALEJA KÄYTETTÄESSÄ:
Käytän usein kaapeista löytyviä tarvikkeita. Silloin teen pienen keon langasta ja materiaaleista, jotka voisinkin ehkä yhdistää. Mietin hieman, lisään ja poistan, mietin taas hieman, kunnes olen tyytyväinen. Lopputuloksen onnistumisesta ei ole takeita, mutta tämä ei ole hullumpi lähtökohta!

SYDÄNTEN PERUSOHJE

Malli: tavallinen (pitkulainen)
Huom! Lue koko ohje läpi, ennen kuin aloitat.

LISÄYSVINKKI! Tee lisäys neulomalla 2 s:n välinen lankalenkki kiertäen o.
KAVENNUSVINKKI! Kavenna 1. s:n jälkeen näin: neulo 2 s o yhteen. Kavenna ennen viim. s:aa näin: neulo 2 s kiertäen o yhteen.

Neulo koko sydän sileänä neuleena, ellei ohjeessa muuta mainita.

SYDÄMEN ALAOSA: Luo 5 s. Neulo 1 krs o suljettuna neuleena. Lisää seur. krs:lla niin, että puikolla on 10 s. Pane silmukkamerkit krs:n alkuun ja keskelle = 5 s sydämen etupuolella ja 5 s takapuolella. Neulo suljettuna neuleena sileää neuletta. Neulo samalla joka 3. (4.) krs näin: *Neulo 1 o, lisää 1 s (ks. lisäsvinkki edellä), neulo o, kunnes merkin edellä on 1 s, lisää 1 s, neulo 1 o*, toista *-* vielä kerran = krs:lle lisätty 4 s. Jatka lisäyksiä, kunnes krs:lla on 46 s. Neulo viim. lisäyksen jälkeen 2 (3) krs. Lisää seur. krs:lla 1 s etupuolen keskimm. s:aan ja 1 s takapuolen keskimm. s:aan – neulomalla s kaksi kertaa, ensin s:n etu- ja sitten takareunasta. Krs:lla on nyt 48 s. **Neulo seur. krs näin:** neulo 12 s, siirrä seur. 24 s apulangalle, luo 2 s, neulo krs:n 12 viim. s = 26 s sydämen ensimmäisellä kaarella.

SYDÄMEN ENSIMMÄINEN KAARI:
Pane silmukkamerkit krs:n alkuun ja keskelle = 13 s kaaren etupuolella ja 13 s takapuolella.
1. – 5. krs: Neulo o.
6. krs: *Neulo 1 o, 2 o yhteen, neulo o, kunnes merkin edellä on 3 s, nosta 1 s puikolta (kuin se neulottaisiin o), neulo 1 o, vedä nostettu s yli, neulo 1 o*, toista *-* vielä kerran = 22 s (4 s kavennettu).
7. – 8. krs: Neulo o.
9. krs: Neulo kuten 6. krs = 18 s.
10. krs: Neulo o.
11. krs: Neulo kuten 6. krs = 14 s.
12. krs: Päätä s:t ja neulo samalla näin: *2 o yhteen, neulo 3 o, nosta 1 s puikolta (kuin se neulottaisiin o), neulo 1 o, vedä nostettu s yli*, toista *-* vielä kerran.
Silmukoi kaaren huipulla olevat s:t yhteen.

SYDÄMEN TOINEN KAARI:
Aloita sydämen reunasta. Neulo sydämen takapuolen apulangalla olevat s:t, luo 2 s ja neulo sydämen etupuolen apulangalla olevat s:t. Neulo sitten krs:t 1–12 kuten sydämen ensimmä. kaaressa.

VIIMEISTELY: Ompele sydämen alaosan aukko umpeen. Täytä sydän vanulla ja ompele kaarten väli siististi umpeen.



PILKKUPATALAPPU

KOKO: leveys 20 cm, korkeus 22,5 cm

LANGAT (1 patalappuun): Pt Sumatra (100-prosenttista puuvillaa, 50 g = n. 85 m), punainen 3044, 100 g & valkoinen 3003, 50 g tai jämlankaa

Puikkokokosuositus: nro 6. Virkkuukoukut nro 5,5 ja 4
Neuletiheys: 12 s x 19 krs 2-kertaisella langalla = 10 x 10 cm
Klusteri: Virkkaa jokainen yksittäinen pp viim. läpivetoa vaille valmiiksi. Vedä viim. pp:n viim. läpiveto kaikkien koukulla olevien s:iden läpi.

SYDÄN: Luo s:t 2-kertaisella punaisella langalla ja neulo "tavallinen" sydän (ks. ohje s. 7). Huom! Älä silmukoi kaarten huipulla olevia s:ita yhteen.

VIRKATTU REUNUS: Käytä koukku nro 5,5 ja 1-kertaista valkoista lankaa.

1. krs: Kiinnitä lanka reunaan 1 ks:lla (virkkaa reunan 2 s:n ympärille). *2 kjs, jätä n. 1 cm reunaa väliin, 1 ks reunaan*, toista *-* mutta jätä 2 kjs tekemättä sydämen kaarten välissä. Korvaa krs:n lopussa viim. ks 1 ps:lla 1. s:aan.
2. krs: Virkkaa 2 ks jokaiseen 2-kjs-kaareen. Sulje krs 1 ps:lla 1. s:aan.

PAMPULAT: Käytä koukku nro 4 ja 1-kertaista valkoista lankaa.
Tee löyhä aloitussilmukka. Virkkaa 3 kjs ja 4 pp:n klusteri (ks. ohje edellä) aloituss:aan. Katkaise lanka. Kiristä s ja solmi langanpäät yhteen.

Virkkaa kahdeksan tällaista pampulaa ja ompele ne tasaisesti sydämen etupuolelle.

RIPUSTUSLENKKI: Virkkaa koukulla nro 5,5 ja 2-kertaisella valkoisella langalla 18 kjs, käännä ja virkkaa 1 ps jokaiseen kjs:aan.
Ompele lenkki patalappuun.



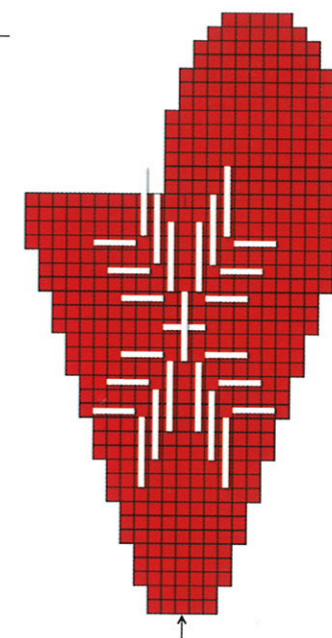
TÄHTIKUVIOITU PATALAPPU

KOKO: leveys 20 cm, korkeus 22,5 cm

LANGAT (1 patalappuun): Pt Sumatra (100-prosenttista puuvillaa, 50 g = n. 85 m), punainen 3044, 100 g & valkoinen 3003, 50 g tai jämlankaa

Puikkokokosuositus: nro 6. Virkkuukouku nro 5,5
Neuletiheys: 12 s x 19 krs 2-kertaisella langalla = 10 x 10 cm

SYDÄN: Luo s:t 2-kertaisella punaisella langalla ja neulo "tavallinen" sydän (ks. ohje s. 7). Huom! Älä silmukoi kaarten huipulla olevia s:ita yhteen.



VIRKATTU REUNUS: Käytä 1-kertaista valkoista lankaa.

1. krs: Kiinnitä lanka reunaan 1 ks:lla (virkkaa reunan 2 s:n ympärille). *2 kjs, jätä n. 1 cm reunaa väliin, 1 ks reunaan*, toista *-* mutta jätä 2 kjs tekemättä sydämen kaarten välissä. Korvaa krs:n lopussa viim. ks 1 ps:lla 1. s:aan.
2. krs: Virkkaa 2 ks jokaiseen 2-kjs-kaareen. Sulje krs 1 ps:lla 1. s:aan.

KIRJAILUT: Kirjo 2-kertaisella valkoisella langalla pitkin pistoin piirroksen mukaan. Käytä tylppää neulaa tai vedä lanka s:iden läpi virkkuukoukulla.

RIPUSTUSLENKKI: Virkkaa 2-kertaisella valkoisella langalla 18 kjs, käännä ja virkkaa 1 ps jokaiseen kjs:aan.
Ompele lenkki patalappuun.

MIHIN NE OIKEIN JÄTIN...? VÄRIKÄIDEN SYDÄNTEN ANSIOSTA
AVAIMET JA KÄNNYKKÄ ON HELPOMPI LÖYTÄÄ.

SYDÄN PAIKALLAAN

AVAIMENPERÄ

KOKO: leveys 8 cm, korkeus 12 cm

TARVIKKEET:

- täytevanua
- pieni karbiinilukko
- vanerikirjaimia, korkeus 4,5 cm
- oranssia askartelumaalia
- kultaista kohokuvioväriä
- liimaa (kuumaliimapistooli)

LANGAT: Rauma Lamullgarn (100-prosenttista villaa, 50 g = n. 250 m), pinkki L56, 50 g & punainen L43, 50 g

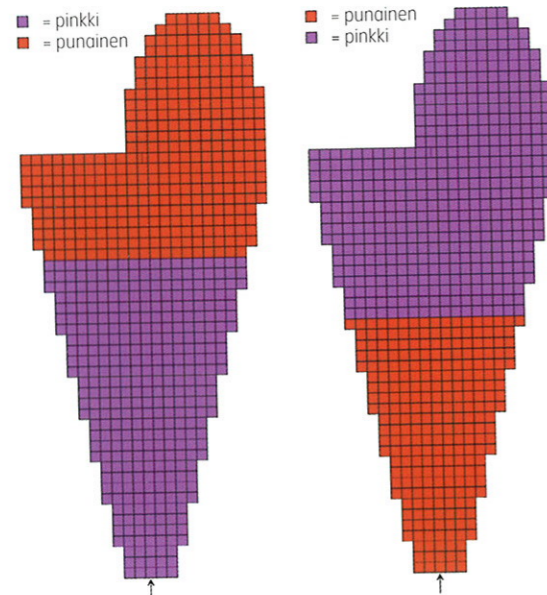
Puikkokokosuositus: nro 2. Virkkukoukku nro 2
Neuletiheys: 30 s x 46 krs = 10 x 10 cm

SYDÄN: Luo s:t värillä, joka on sydänpiirroksen merkkien selityksessä ylempänä ja neulo "pitkulainen" sydän (ks. ohje s. 7). Kun krs:lla on 10 s, neulo samalla kuvio piirroksen mukaan. Täytä neulomasi sydän vanulla ja ompele kaarten väli umpeen.

KIRJAILUT: Kirjo solmupistoja 2-kertaisella langalla tasaisesti sydänten pintaan. Kirjo punaisia pistoja pinkille alueelle ja pinkkejä punaiselle.

LENKKI: Virkkaa haluamasi värinen ja pituinen kjs-ketju, käännä ja virkkaa 1 ps jokaiseen kjs:aan. Taita ketju lenkiksi ja ompele se sydämen kaarten väliin. Kiinnitä sydän karbiinilukkoon.

KIRJAIMET: Maalaa kirjaimet oransseiksi ja anna kuivua. Maalaa haluamasi määrä kerroksia. Tee kultapilkut ja anna kuivua. Liimaa yksi kirjain kumpaankin sydämeen.



Jos somistat sydämet nimikirjaimillasi,
kaikki tietävät, kuka avainten iloinen
omistaja on.



Kaikilla ei ole laatikon täydeltä oransseja jämänappeja. Käytä kotoasi löytyviä nappeja ja valitse sydämen väri niiden mukaan tai osta lajitelma nappeja askartelukaupasta.

KÄNNYKKÄKORU

KOKO: leveys 6,5 cm, korkeus 9 cm

TARVIKKEET:

- hieman täytevanua
- haluamiasi nappeja
- kultalangaa
- erityisen vahvaa ompelulankaa, esim. punaista

LANGAT: Rauma Plum (70 % mohairia, 30 % polyamidia, 25 g = n. 250 m), oranssi 025, 25 g tai jämälankaa ja Rauma Metallic (45 % polyamidia, 55 % metallisoitua polyesteriä, 1 rulla = n. 1 000 m), kupari 327, 1 rulla

Puikkokokosuositus: nro 2. Halutessasi virkkukoukku nro 0,6
Neuletiheys: 38 s x 60 krs yhdellä Plum- ja Metallic-langalla = 10 x 10 cm

SYDÄN: Luo s:t yhdellä Plum- ja Metallic-langalla ja neulo "pitkulainen" sydän (ks. ohje s. 7). Täytä neulomasi sydän vanulla ja ompele kaarten väli umpeen.

KORISTELU: Ompele kultalangalla nappeja sydämen koko etupuolelle.

LENKKI: Virkkaa koukulla tai sormilla ja vahvalla langalla 14 cm pitkä kjs-ketju. Taita ketju lenkiksi ja ompele se sydämen kaarten väliin. Huom! Jos kiinnität lenkin sydämeen vain pienillä pistoilla, kiinnityskohta repeytyy helposti, jos sydäntä vedetään. Ompele siksi muutama pitkä pisto sydämen alaosaan asti, kun kiinnität lenkkiä.

NÄILLÄ KIMMELTÄVILLÄ KORISTEILLA ARKEEN SAA HELPOSTI
HIUKAN YLELLISYYTTÄ.

LOVE IS IN THE AIR

PRISMASYDÄMET

KOKO:

tavalliset valkoiset sydämet: leveys 6,5 cm,
korkeus 7 cm
pitkulaiset valkoiset sydämet: leveys 6,5 cm,
korkeus 9 cm
tavalliset hopeiset sydämet: leveys 7 cm,
korkeus 8 cm
pitkulaiset hopeiset sydämet: leveys 7 cm,
korkeus 10 cm

TARVIKKEET:

- hieman täytevanua
- 4 jääpuikkoprismaa, pituus 50 mm (Panduro Hobby, tuotenro 030440)
- 2 pisaraprismaa, pituus 38 mm (Panduro Hobby, tuotenro 030421)
- 6 palloprismaa, halkaisija 12 mm (Panduro Hobby, tuotenro 030432)
- 6 palloprismaa, halkaisija 19 mm (Panduro Hobby, tuotenro 030434)
- 2 soikeaa prismaa, pituus 50 mm (Panduro Hobby, tuotenro 030445)
- 4 tähtiprismaa, halkaisija 40 mm (Panduro Hobby, tuotenro 030424)
- 13 prismaa, halkaisija 11 mm (Panduro Hobby, tuotenro 030405)
- haluamiasi erilaisia pikkuhelmiä

LANGAT: Rauma Plum (70 % mohairia, 30 % polyamidia, 25 g = n. 250 m), valkoinen 001, 25 g ja Rauma Metallic (45 % polyamidia, 55 %

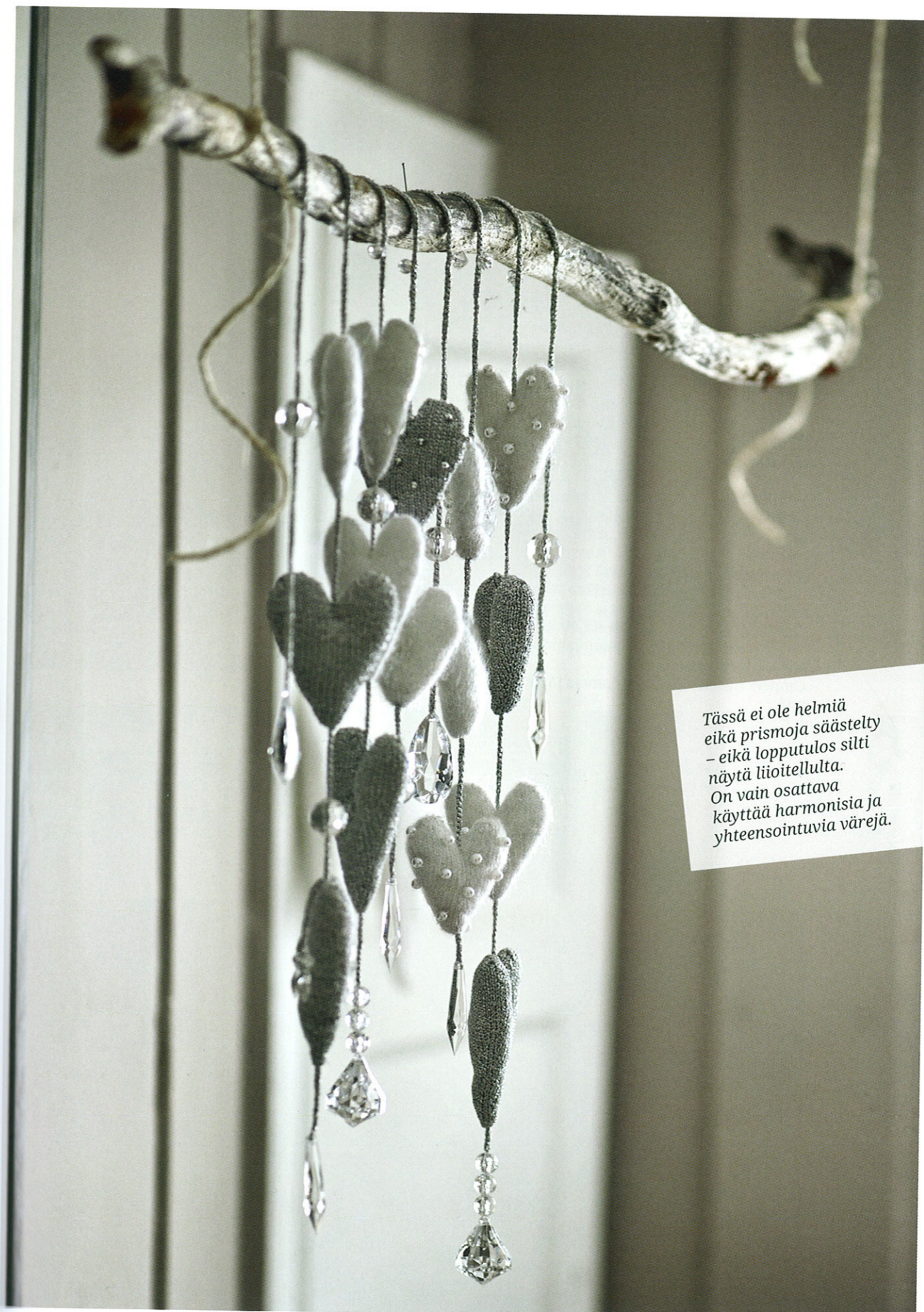


metallisoitua polyesteriä, 1 rulla = n. 1 000 m),
hopea 342, 1 rulla ja Rauma Concorde (64 %
viskoosia, 36 % polyesteriä, 1 kerä = 25 g),
hopea 21, 25 g

Puikkokokosuositus: nro 2 (valkoisiin sydämiin)
ja 2,5 (hopeisiin sydämiin). Virkkukoukku nro 2
Neuletiheys (valkoiset sydämet): 38 s x 60 krs
yhdellä Plum- ja Metallic-langalla = 10 x 10 cm
Neuletiheys (hopeiset sydämet): 35 s x 53 krs
Concorde-langalla = 10 x 10 cm

VALKOISET SYDÄMET: Luo s:t puikoilla
nro 2 ja yhdellä Plum- ja Metallic-langalla.
Neulo viisi "tavallista" sydäntä ja neljä
"pitkulaista" sydäntä (ks. ohje s. 7).
Täytä neulomasi sydämet vanulla ja om-
pele kaarten välit umpeen.
Koristele sydämet helmillä ja prismoilla
makusi mukaan.

HOPEISET SYDÄMET: Luo
s:t puikoilla nro 2,5 ja
Concorde-langalla. Neulo
kolme "tavallista" sydän-
tä ja kolme "pitkulaista"
sydäntä (ks. ohje s. 7).
Täytä neulomasi sydämet
vanulla ja ompele kaarten
välit umpeen.
Koristele sydämet helmillä
ja prismoilla makusi mu-
kaan. Katso, että jokaista
virkkaamaasi nyöriä
kohden jää yksi 11 mm:n
prisma.



*Tässä ei ole helmiä
eikä prismoja säästetty
- eikä lopputulos silti
näytä liioitellulta.
On vain osattava
käyttää harmonisia ja
yhteensointuvia värejä.*

NYÖRIT: Virkkaa Concorde-langalla haluamasi pituisia kjs-ketjuja (muista, että osa ketjun pituudesta kuluu koriste-teen ripustamiseen), käännä ja virkkaa 1 ps jokaiseen kjs:aan. Virkkaa lopuksi vielä muutama cm kjs:ita ja ompele niistä ripustuslenkki (jonka läpi pieni prisma mahtuu). Ompele 11 mm:n prisma (= nappi) sopivalle etäisyydelle ripustuslenkistä (niin, että nyöriin muodostama lenkki mahtuu sen ympäri, johon koriste ripustetaan).

VIIMEISTELY: Aseta sydämet, helmet ja prismat nyörien päälle määrätys- järjestyksessä, katso kuva tai päätä järjestys itse. Vedä nyörit osien läpi: Aloita ylimmästä ja jatka alaspäin. Vedä nyöri sydämen läpi virkkuukoukulla (työnnä koukku sydämen läpi alhaalta ylös ja vedä nyöri sydämen läpi). Lue viereisestä vinkistä, miten nyöri vedetään helmien ja prismojen pienten reikien läpi. Ompele nyörien päihin prismoja ja helmiä.



Vinkki

• Miten kameli menee neulansilmästä? Ja miten paksun nyöriin saa pienestä reiästä? Tässä vedin virkatut hopeanyörit isojen pyöreiden pallojen läpi vahvan ompelulangan avulla (hammaslankakin käy). Työnnä neula ja ompelulanka pallon reiän läpi, nyöriin päin läpi ja sitten takaisin pallon reiän läpi. Poista neula ja vedä molemmista langanpäistä niin, että nyöri tulee pallon reiän läpi.

• Koristeet voi ripustaa muuallekin kuin lamppuun. Ripusta ne vaikkapa ikkunan eteen. Tai hae pihalta paksu oksa, somista se sydämillä ja ripusta se upeaksi koristeeksi ruokapöydän yläpuolelle.



JOULUKUU ON ODOTUKSEN AIKAA. SYTYTÄMME
JA VALMISTELEMME JOULUA. NÄMÄ ADVENTTISYDÄMET LUOVAT
JUHLATUNNELMAA.

SYDÄMET SYTTYVÄT

ADVENTTISYDÄMET

KOKO: leveys 9 cm, korkeus 11 cm

TARVIKKEET:

- hieman täytevanua
- nauhaa tai narua ripustukseen
- adventtikynttiläkoriasteita (Panduro Hobby, tuotenro 100425)

LANGAT: Pt2 (100-prosenttista villaa, 50 g = n. 165 m), violetti 43 & tummanvioletti 42 & sinivioletti 41 & punavioletti 46, 50 g kutakin ja Rauma Concorde (64 % viskoosia, 36 % polyesteriä, 1 kerä = 25 g), hopea 21, 25 g

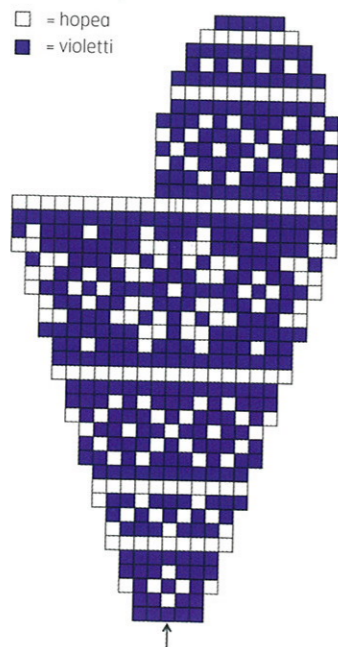
Puikkokokosuositus: nro 3
Neuletiheys: 27 s x 40 krs = 10 x 10 cm

1. ADVENTTISUNNUNTAI

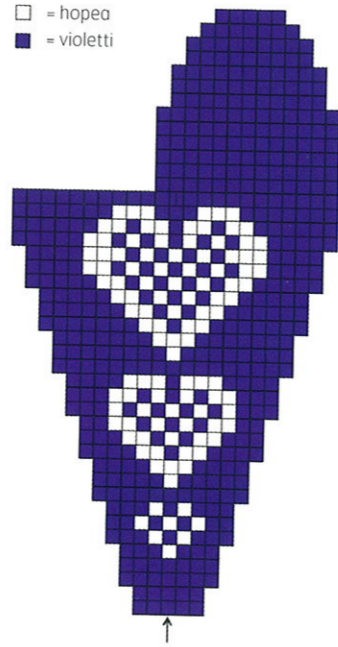
SYDÄN: Luo s:t violetilla langalla ja neulo "tavallinen" sydän (ks. ohje s. 7). Kun krs:lla on 10 s, neulo samalla kuvio piirroksen mukaan.

Täytä neulomasi sydän vanulla ja ompele kaarten väli umpeen.

□ = hopea
■ = violetti



□ = hopea
■ = violetti



VIIMEISTELY: Ompele ripustusnauha ja numero "3" sydämen kaarten väliin.

2. ADVENTTISUNNUNTAI

SYDÄN: Luo s:t tummanvioletilla langalla ja neulo "tavallinen" sydän (ks. ohje s. 7). Täytä neulomasi sydän vanulla ja ompele kaarten väli umpeen.

KORISTELU: Kirjo lumihiutale 2-kertaisella hopealangalla sydämen keskelle (ks. kuva).

VIIMEISTELY: Ompele ripustusnauha ja numero "2" sydämen kaarten väliin.

3. ADVENTTISUNNUNTAI

SYDÄN: Luo s:t sinivioletilla langalla ja neulo "tavallinen" sydän (ks. ohje s. 7). Kun krs:lla on 10 s, neulo samalla kuvio piirroksen mukaan.

Täytä neulomasi sydän vanulla ja ompele kaarten väli umpeen.



Nyt sytytämme kynttilän...
Sydämet ovat erisävyisiä
ja erikuvioisia. Tee
kuvan kaltaiset sydämet
ohjeiden mukaan tai
innostu neulomaan niistä
omat persoonalliset
muunnelmasi.

VIIMEISTELY: Ompele ripustusnauha ja numero "3" sydämen kaarten väliin.

4. ADVENTTISUNNUNTAI

SYDÄN: Luo s:t punavioletilla langalla ja neulo "tavallinen" sydän (ks. ohje s. 7). Täytä neulomasi sydän vanulla ja ompele kaarten väli umpeen.

KORISTELU: Kirjo pieniä ja isoja ristejä 1-kertaisella hopealangalla ympäri sydäntä ja tee solmupisto jokaisen ristin keskelle.

VIIMEISTELY: Ompele ripustusnauha ja numero "4" sydämen kaarten väliin.

Vinkki

Työstä tulee helposti kireämpi neulottaessa kuvioita kahdella värillä. Siksi adventtisydämistä voi tulla hieman erilevyisiä. Välttääksesi tämän voit vaihtaa kuviokohdassa isompiin puikkoihin.

Jos kuviollisista sydämistä tulee kuitenkin hieman muita leveämpiä, ompele muutama pisto poikittain leveiden sydänten läpi, niin ne eivät levene.

LÄHTÖLASKENTA! JOULUKALENTERI ON ITSESTÄ
MONISSA JOULUISISSA KODEISSA. TÄMÄN TEKEMISEEN PITÄÄ
NÄHDÄ HIEMAN VAIVAA, MUTTA VASTINEEKSI SITÄ VOI KÄYTTÄÄ
MONENA TULEVANAKIN VUONNA.

JOULU SYDÄMESSÄ

KALENTERISYDÄMET

KOKO: leveys 9 cm, korkeus 11,5 cm

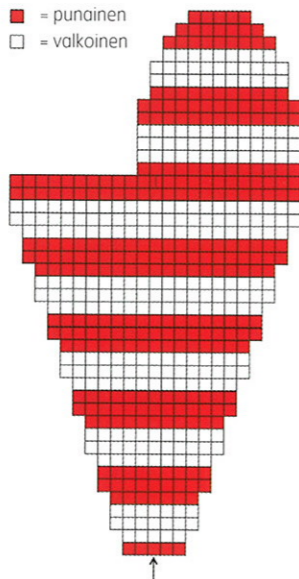
TARVIKKEET:

- hieman täytevanua
- vanerinumeroita, korkeus 4,5 cm
- valkoista, oranssia ja vaaleanpunaista askartelumaalia
- nappeja
- liimaa (kuumaliimapistooli)
- luonnonnarua (Creativ Company, tuotenro 50342)
- koukkuja ripustukseen

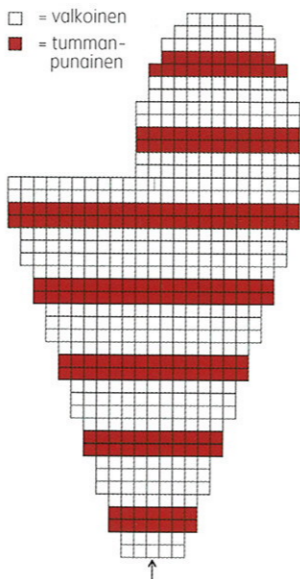
LANGAT: Rauma Finullgarn (100-prosenttista villaa, 50 g = n. 175 m), valkoinen 400 & punainen 418 & tummanpunainen 435, 50 g kutakin ja oranssi 4205 & pinkki 4686, 50 g kutakin tai jämölkangaa

Puikkokokosuositus: nro 3
Neuletiheys: 26 s x 37 krs mallineuletta = 10 x 10 cm

■ = punainen
□ = valkoinen



□ = valkoinen
■ = tummanpunainen



1. JOULUKUUTA

SYDÄN: Luo s:t punaisella langalla ja neulo "tavallinen" sydän (ks. ohje s. 7). Täytä neulomasi sydän vanulla ja ompele kaarten väli umpeen.

KORISTELU: Kirjo 2-kertaisella pinkillä langalla etupistoja hieman sydämen reunojen sisäpuolelle.

Ompele kontrastivärisellä langalla nappi keskelle sydämen etupuolta ja solmi lanka (älä päättele). Leikkaa langanpäät n. 1 cm pitkiksi.

Maalaa numero "1" valkoiseksi ja anna kuivua. Liimaa numeroon valkoinen lanka ja kiinnitä lanka sydämen kaarten väliin.

2. JOULUKUUTA

SYDÄN: Sydän: Luo s:t tummanpunaisella langalla ja neulo "tavallinen" sydän (ks. ohje s. 7).



SOMISTA KOTISI VIEHÄTTÄVILLÄ PUNAVALKOISILLA SYDÄMILLÄ!
NE OVAT SUUREHKOJA, JOTEN NIITÄ EI TARVITA MONTA KOKONAISEN
PIENEN JOULUPUUN KORISTELEMISEEN.

JOULUPUUN SYDÄMET

KUUSI SYDÄNKORISTETTA

KOKO: leveys 9 cm, korkeus 14 cm

TARVIKKEET:

- hieman täytevanua
- valkaistua luonnonnarua (Creativ Company, tuotenro 50344)

LANGAT: Rauma Finullgarn (100-prosenttista villaa, 50 g = n. 175 m), valkoinen 400, 50 g & tummanpunainen 435, 50 g

Puikkokokosuositus: nro 3
Neuletiheys: 27 s x 38 krs mallineuletta = 10 x 10 cm

SYDÄMET: Luo s:t sillä värillä, joka on sivun 98 sydänpiirrosten merkkien selityksissä ylempänä ja neulo "pitkulainen" sydän (ks. ohje s. 7). Kun krs:lla on 10 s, neulo samalla kuvio piirroksen mukaan. Täytä neulomasi sydämet vanulla ja ompele kaartten välit umpeen.

VIIMEISTELY: Kiinnitä ripustusnaru.



Tässä on ehdotukset kuuteen erilaiseen sydämeen. Voit myös kokeilla suunnitella kuviot itse! Kirjan lopussa on muutamia hyviä vinkkejä.

NÄMÄ TYYNYT OVAT IHANAN ISOJA JA PULLEITA! SAIN NIIHIN
INSPIRAATION PERINTEISISTÄ NORJALAISISTA NEULEKUVIOISTA.

KODIN SYDÄN

SETESDAL-TYYNY

KOKO: leveys 44 cm, korkeus 57 cm

TARVIKKEET:
• täytevanua

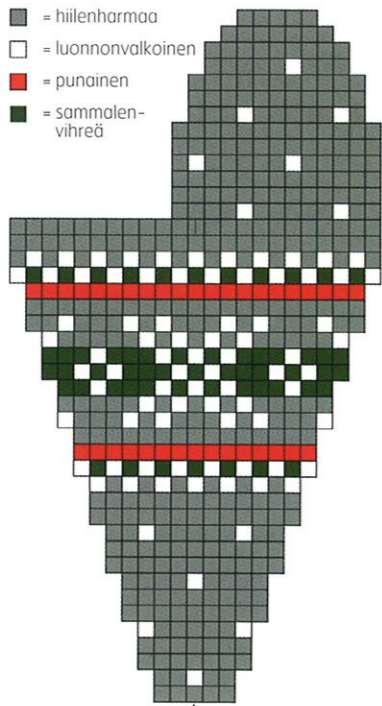
LANGAT: Dale Hegre (100-prosenttista villaa,
50 g = n. 75 m), hiilenharmaa 0083, 500 g &
luonnonvalkoinen 0017, 100 g & punainen 3828,
50 g & sammalenvihreä 8972, 100 g

Puikkokokosuositus: nro 20
Neuletiheys: 5,5 s x 7,5 krs 6-kertaisella langalla
= 10 x 10 cm

Luo s:t 6-kertaisella langalla ja neulo ”ta-
vallinen” sydän (ks. ohje s. 7). Kun krs:lla
on 10 s, neulo samalla kuvio piirroksen
mukaan.

Täytä neulomasi sydän vanulla ja ompele
kaarten väli umpeen.

- = hiilenharmaa
- = luonnonvalkoinen
- = punainen
- = sammalenvihreä



KOHONEULOTTU TYYNY

KOKO: leveys 44 cm, korkeus 57 cm

TARVIKKEET:
• täytevanua

LANGA: Dale Hegre (100-prosenttista villaa, 50 g
= n. 75 m), vaaleanharmaa 0004, 500 g

Puikkokokosuositus: nro 20
Neuletiheys: 5,5 s x 7,5 krs 6-kertaisella langalla
= 10 x 10 cm

Luo s:t 6-kertaisella langalla ja neulo ”ta-
vallinen” sydän (ks. ohje s. 7). Kun krs:lla
on 10 s, neulo samalla sivun 102 piirroksen
mukaan.

Täytä neulomasi sydän vanulla ja ompele
kaarten väli umpeen.



Tyyntä on neulottu
6-kertaisella langalla. Jos
sinulla ei ole kuutta kerää
samaa väriä, käytä kolmea
kerää ja ota langanpää
sekä kerän sisältä että
ulkokehältä. Jos sinulla ei
ole kolmea kerää, sinun
pitää kerä yhdestä kerästä
useampi – tai ostaa vähän
lisää lankaa.



RIPUSTA PIENET SYDÄMET OVENKAHVAAN – NE OVAT
ILAHDUTTAVA Tervetuloivotus ODOTETULLE VIERAALLE.

TERVETULOLOA SISÄÄN...

KOLME OVISYDÄNTÄ

KOKO: leveys 9 cm, korkeus 13 cm

TARVIKKEET:

- hieman täytevanua

LANGAT: Hillesvåg Ask - Hifa 2 (100-prosenttista villaa, 50 g = n. 158 m), valkaisuaton 6057 & meleerattu vaaleanruskea 6058 & meleerattu ruskea 6102, 50 g kutakin tai jämälankaa ja halutessasi muunvärisiä jämälankoja (kirjailuihin ja ripustusnyöriksi)

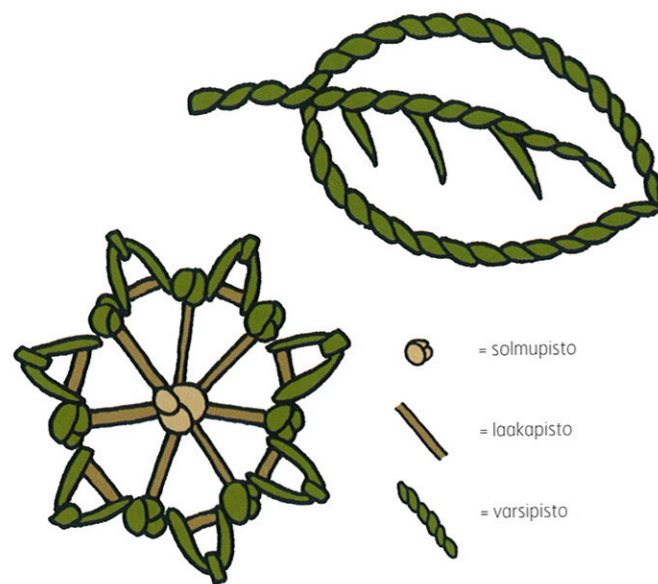
Puikkokokosuositus: nro 2,5. Virkkuukoukku nro 3
Neuletiheys: 27 s x 40 krs = 10 x 10 cm

Neulo yksi sydän valkaisuatomalla, yksi meleeratulla vaaleanruskealla ja yksi meleeratulla ruskealla langalla.

SYDÄMET: Luo s:t ja neulo ”pitkulainen” sydän (ks. ohje s. 7). Täytä neulomasi sydämet vanulla ja ompele kaarten välit umpeen.

RIPUSTUSNYÖRI: Virkkaa haluamasi värisellä langalla 25–35 cm pitkä kjs-ketju. Käännä ja virkkaa 1 ps jokaiseen kjs:aan. Taita ketju lenkiksi, ompele sen päät yhteen ja ompele lenkki sydämen kaarten väliin.

KIRJAILUT: Kirjo halutessasi haluamiasi kuvioita, katso piirros.



Sydämistä tulee kauniita kirjailtuina, mutta voit käyttää niitä myös sellaisinaan.

ON MUKAVAA SAADA TOIVOTTA "HYVÄÄ JOULUA"! TÄSSÄ
ON KÄYTETTY KARKEITA MATERIAALEJA, JA LOPPUTULOS ON
VIEHÄTTÄVÄN ROUHEA JA RUSTIIKKI.

HYVÄNJOULUNTOIVOTUS

SYDÄNKORISTE LUONNONNARUSTA

KOKO: leveys 24 cm, korkeus 33 cm

TARVIKKEET:

- 1 kerä valkaistua luonnonnarua (Creativ Company, tuotenro 50344)
- hieman täytevanua
- "God jul" -sinkkoriste, korkeus 9,5 cm (Panduro Hobby, tuotenro 100401)
- kuiva oksa, pituus n. 55 cm
- liimaa (kuumaliimapistooli)
- hieman luonnonnarua (Creativ Company, tuotenro 50342) ripustukseen

LANKA: Rauma Plum (70 % mohairia, 30 % polyamidia, 25 g = n. 250 m), valkoinen 001 tai luonnonvalkoinen 003, 25 g tai jämälankaa

Puikkokokosuositus: nro 9. Virkkuukoukut nro 1,5 ja 3,5
Neuletiheys: 10 s x 16 krs = 10 x 10 cm

SYDÄN: Luo s:t valkaistulla luonnonnarulla ja neulo "tavallinen" sydän (ks. ohje s. 7).
Täytä neulomasi sydän vanulla ja ompele kaarten väli umpeen.



PIENET LEHDET: Käytä koukkua nro 1,5 ja valkoista tai luonnonväristä lankaa. Virkkaa 11 kjs. Virkkaa 1 p 2. kjs:aan koukusta, 1 pp seur. kjs:aan, 2 3pp seur. kjs:aan, 1 3pp jokaiseen 4 seur. kjs:aan, 2 3pp seur. kjs:aan, (2 pp, 1 3pp, 1 nirkko [= 2 kjs, 1 ps 1. kjs:aan] 1 3pp, 2 pp) viim. kjs:aan. Palaa sitten aloitusketjun toista puolta ja virkkaa 2 3pp seur. kjs:aan, 1 4pp jokaiseen 4 seur. kjs:aan, 2 3pp seur. kjs:aan, 1 pp seur. kjs:aan, 1 p viim. kjs:aan, 1 ps lehden päähän. Virkkaa vielä haluamasi määrä lehtiä.

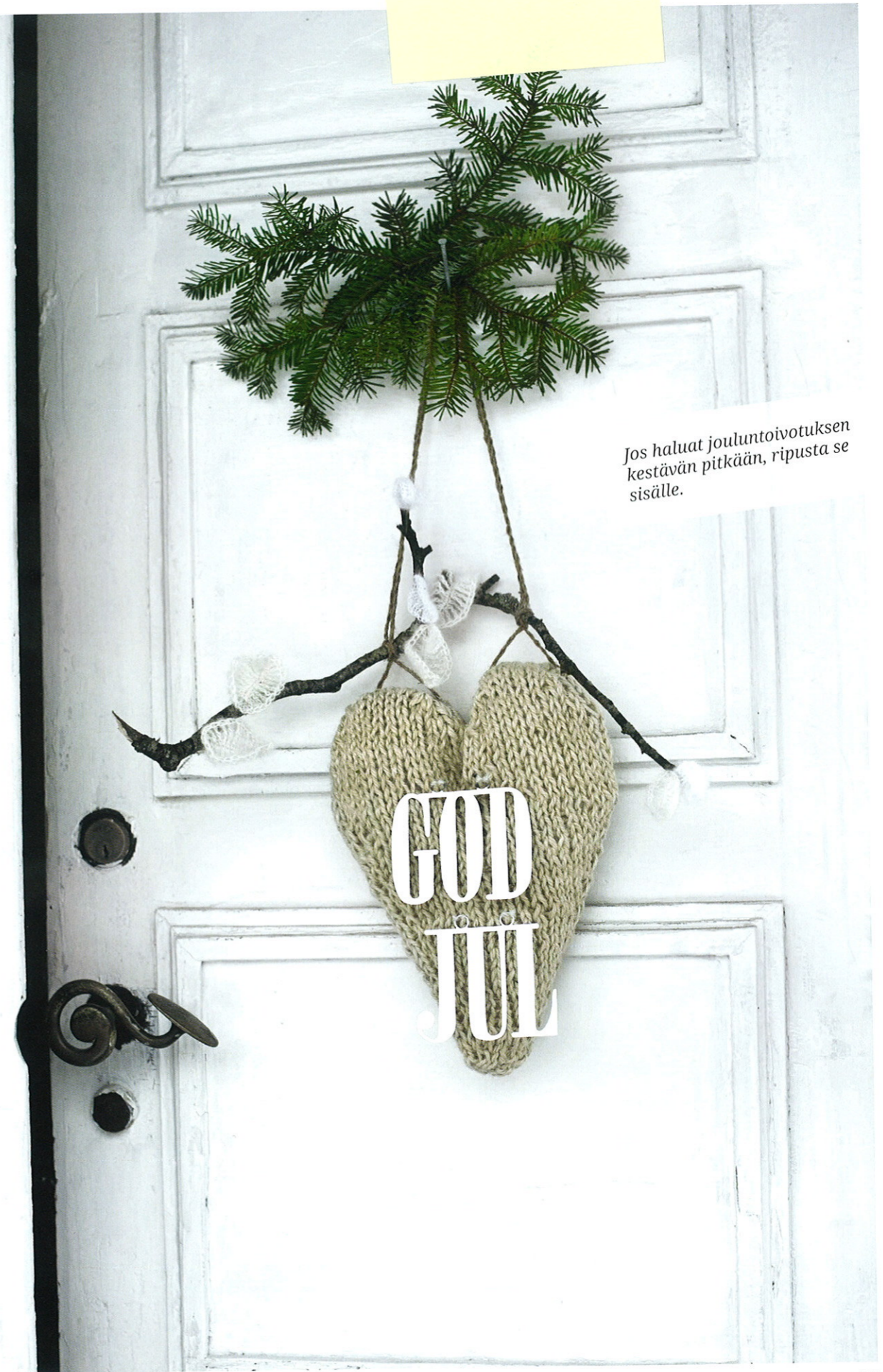
ISOT LEHDET: Käytä koukkua nro 3,5 ja 2-kertaista valkoista tai luonnonväristä lankaa. Virkkaa kuten pienet lehdet, haluamasi määrä.

VIIMEISTELY: Ompele sinkkoriste sydämeen. Kierrä luonnonnarusta nyöri ja kiinnitä sillä sydän oksaan. Samaa nyöriä voi käyttää koristeen ripustukseen. Liimaa lehdet oksaan. Korjaa tai tasapainota oksan asentoa tarvittaessa laittamalla hieman liimaa kohtaan, josta nyöri on kiinni oksassa.

Suosikkini

INGER MARGRETHE
(toimittaja)

On erityisen mukavaa, kun sydän toivottaa tervetulleeksi sisään. Sydän symboloi lämpöä ja avoimuutta.



Jos haluat jouluntoivotuksen
kestävän pitkään, ripusta se
sisälle.

VOIT HELPOSTI SUUNNITELLA
AIVAN OMANNÄKÖISESI SYDÄMEN!

SYDÄNPAJA

TEE NÄIN

Etsi haluamasi lanka.

Käytä hieman pienempiä puikkoja kuin vyötteessä suositellaan, niin sydäimestä tulee tiivis – jos siis aiot täyttää sen vanulla jälkeinpäin.

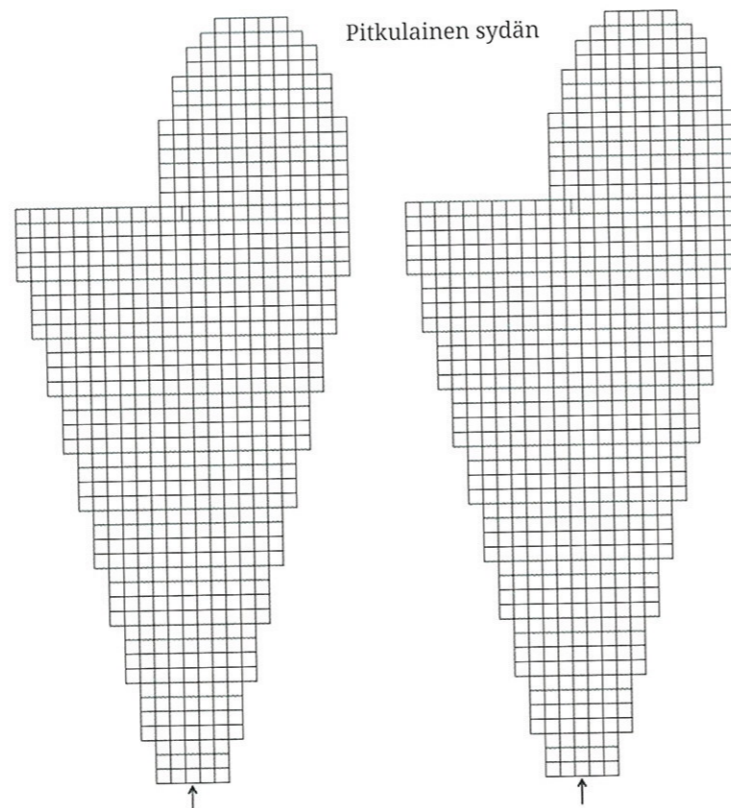
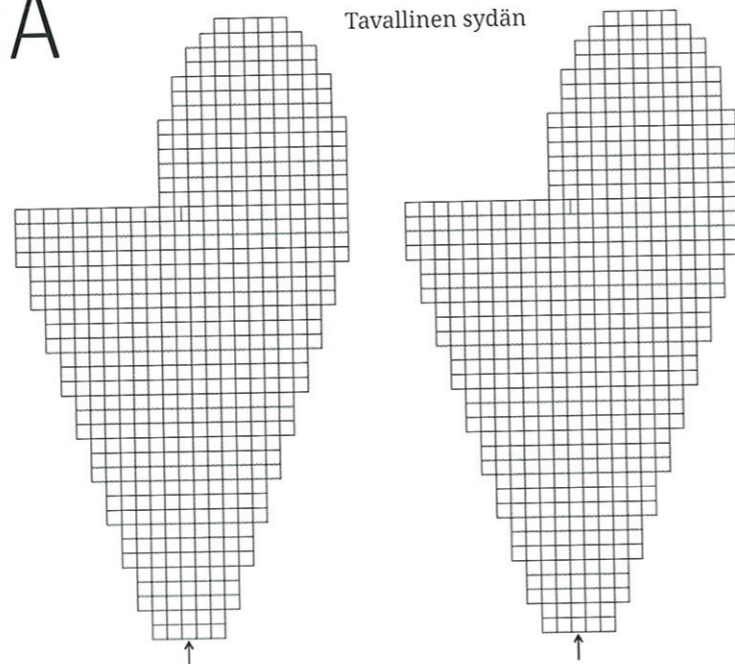
Suunnittele oman sydämesi kuvio ”tavallisen” tai ”pitkulaisen” sydämen ruutupiirrokseseen.

Seuraa valitsemasi sydämen perusohjetta. Kun krs:lla on 10 s, neulo samalla kuvio piirroksen mukaan. Täytä halutessasi neulomasi sydän vanulla.

Ompele kaarten väli umpeen.

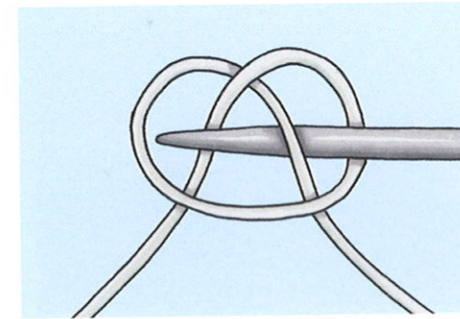
HUOMAA!

- Ohjeessa ja piirroksessa sydämen etu- ja takapuolella on pariton määrä silmukoita. Jos siis haluat keskitetyn kuvion, siinäkin pitää olla pariton määrä silmukoita.
- Jos neulot monivärisen kuvion, kannattaa välttää pitkiä lankajuoksuja nurjalla. Tätä ei tarvitse ottaa huomioon, jos kirjot kuvion sydämeen jälkeinpäin.
- Sydämpiirrosten ruudut ovat lähes neliömäisiä. Käytännössä silmukan leveys on kuitenkin yleensä suurempi kuin korkeus. Siten piirtämästäsi kuvioista tulee neulotuna litistynyt. Riippuu langasta, paljonko se litistyy.
- Virkkaa sydän tiukahkolla käsiälällä. Siten sydäimestä ei tule harva eikä täytevanu näy silmukoiden läpi.

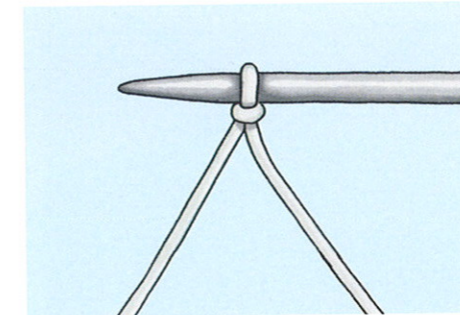


BENTEN PIENI NEULEKOULU

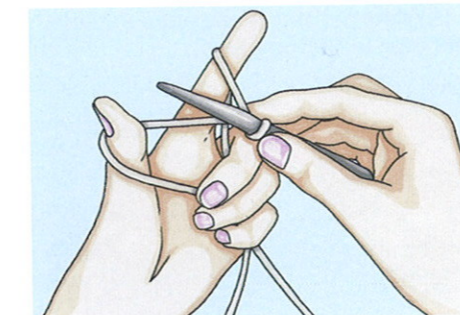
SILMUKOIDEN LUOMINEN



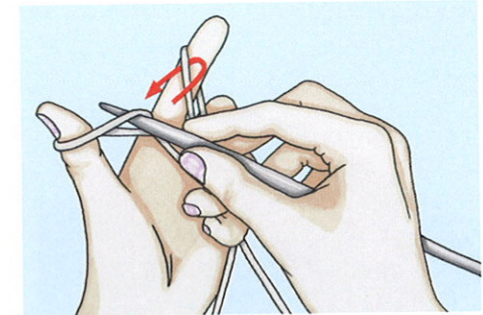
1. Jätä aloituslanka melko pitkäksi. Tee kuvan kaltainen lenkki.



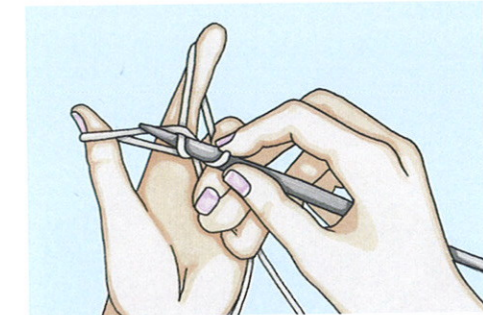
2. Kiristä lenkki neulepuikon ympärille.



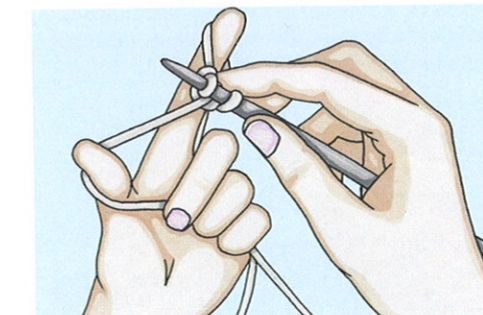
3. Pitele puikkoa oikeassa kädessä ja lankaa vasemmassa, kuten kuvassa. Ei ole väliä, kumpaa päätä langasta (aloituslankaa vai kerältä tulevaa lankaa) pidät kullakin sormella.



4. Vie puikko vasemman käden peukalon edessä olevan langan ali. Vie puikko vasemman käden etusormella olevan langan taakse, kuten kuvassa...

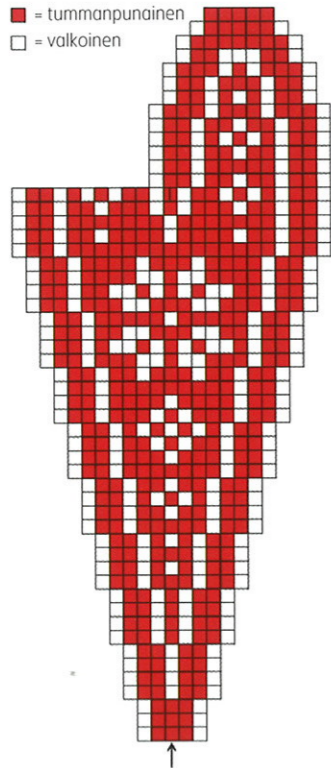


5. ...ja vedä puikko samaa reittiä takaisin.

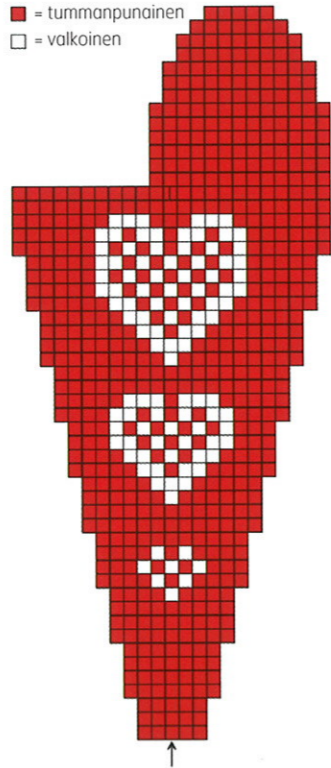


6. Päästä lanka peukalolta ja kiristä silmukka. Olet nyt luonut 1 silmukan, ja puikolla on 2 silmukkaa (joista toinen on aloitussilmukka). Jatka silmukoiden luomista toistamalla kohtia 4–6, kunnes puikolla on riittävästi silmukoita.

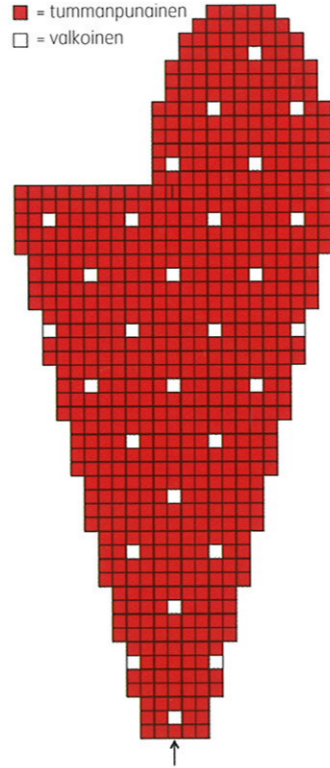
■ = tummanpunainen
□ = valkoinen



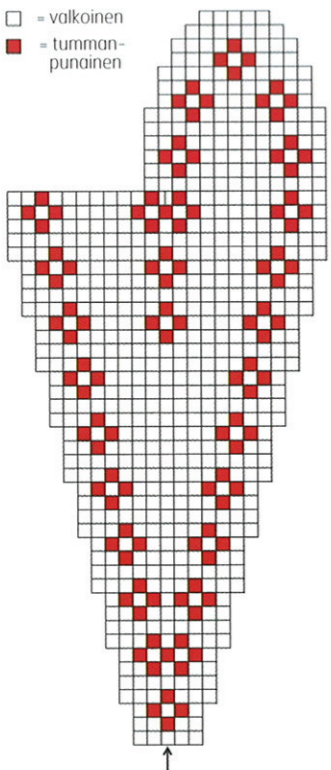
■ = tummanpunainen
□ = valkoinen



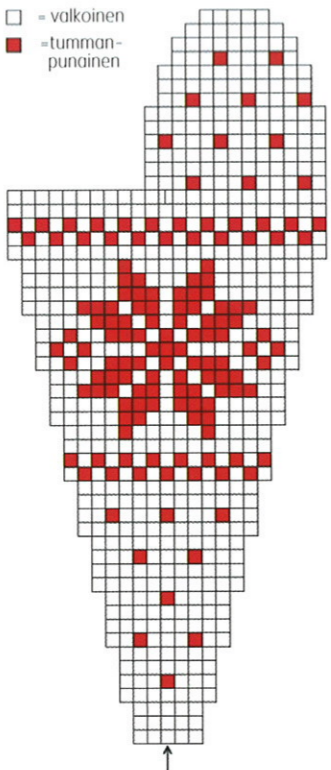
■ = tummanpunainen
□ = valkoinen



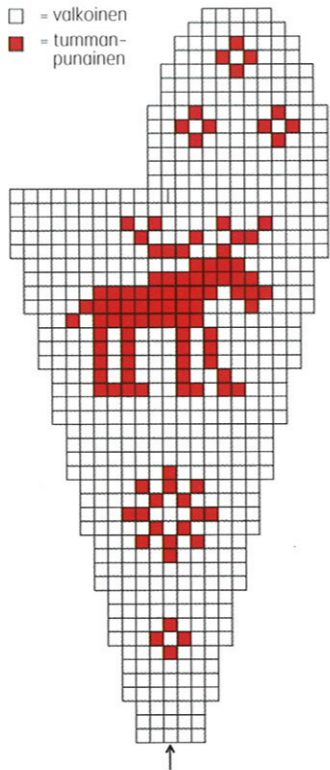
□ = valkoinen
■ = tummanpunainen



□ = valkoinen
■ = tummanpunainen



□ = valkoinen
■ = tummanpunainen





KAKSI PIENTÄ SYDÄNKORISTETTA

KOKO: leveys 22 cm, korkeus 24 cm

TARVIKKEET:

- hieman täytevanua
- pala beigeä teddykangasta
- 2 isoa nappia (jämälaatikosta)
- pieni pala kartonkia, leveys n. 10 cm

LANGAT (mol. sydämiin): Rauma Puno (68 % alpakkaa, 22 % polyamidia, 10 % merinovillaa, 50 g = n. 110 m), luonnonvalkoinen 811, 50 g & vaalea beige 1314, 50 g ja Rauma Concorde (64 % viskoosia, 36 % polyesteriä, 1 kerä = 25 g), kulta 20, 75 g

Puikkokokosuositus: nro 9. Virkkuukoukut nro 10 ja 4,5
Neuletiheys: 11 s x 18 krs 2-kertaisella Puno-langalla = 10 x 10 cm

Neulo yksi luonnonvalkoinen ja yksi beige sydän.

SYDÄN: Luo s:t 2-kertaisella Puno-langalla ja neulo "tavallinen" sydän (ks. ohje s. 7). Täytä neulomasi sydän vanulla ja ompele kaarten väli umpeen.

REUNUSNYÖRI: Virkkaa koukulla nro 10 ja 8-kertaisella Concorde-langalla kjs-ketju, joka on yhtä pitkä kuin sydämen ympärystämitta, ja ompele se sydämen ympärille.

RIPUSTUSLENKKI: Virkkaa koukulla nro 4,5 ja 4-kertaisella Concorde-langalla haluamasi pituinen kjs-ketju, käännä ja virkkaa 1 ps jokaiseen kjs:aan. Taita ketju lenkiksi, ompele sen päät yhteen ja ompele lenkki sydämen kaarten väliin.

TUPSU: Kiedo loppu kulturalanka kartongin ympärille kahdeksi yhtä suureksi tupsuksi, jotka ommellaan sydänten alaosiin. Huom! Älä katkaise tupsujen hapsuja saksilla, koska silloin lanka purkautuu.

NAPPIKORISTE: Ompele nappi sydämen keskelle. Päälyystä halutessasi nappi ensin teddykankaalla (kuten beigessä sydämessä).



Tykkään sekoittaa erilaisia pintoja ja materiaaleja keskenään. Tässä yhdistin turkista, nukkapintaista villaa ja hieman jäykempää metallinsävyistä lankaa – ja lopputulos on mielestäni ihana!

Käyhösydämet



gresslök

gresslök



persille

TÄYTETTYKIN SYDÄN VOI PAKAHTUA! NÄIDEN SYDÄNTEN SISÄLLÄ ON POTPURI, JOSTA LEVIÄÄ MIELLYTTÄVÄ TUOKSU.

SYDÄN TÄYNNÄ...

TUOKSUSYDÄMET

KOKO: leveys 11,5 cm, korkeus 16 cm

TARVIKKEET:

- hieman täyteenauhaa
- pieniä silkkikukkia ja/tai lehtiä
- nauhaa tai nyöriä ripustukseen
- potpuri

LANGAT: Pt Pandora (100-prosenttista puuvillaa, 50 g = n. 180 m), 50 g kutakin sydänpiirroksissa mainittua väriä tai jämälankaa

Puikkokokosuositus: nro 4. Halutessasi virkkoukku nro 3 (ripustusnyöriä varten)
Neuletiheys: 21 s x 27 krs mallineuletta 2-kertaisella langalla = 10 x 10 cm

SYDÄN: Luo s:t 2-kertaisella langalla sillä värillä, joka on sydänpiirroksen merkkien selityksessä ylempänä, ja neulo "tavallinen" sydän (ks. ohje s. 7). Kun krs:lla on 10 s, neulo samalla kuvio piirroksen mukaan.



Täytä neulomasi sydän vanulla ja potpurilla ja ompele kaarten väli umpeen.

RIPUSTUS: Kiinnitä ripustusnauha tai virkkaa nyöri (siniseen sydämeen) näin: Virkkaa koukulla nro 3 ja 1-kertaisella sinisellä langalla sopivan pituinen kjs-ketju. Käännä ja virkkaa 1 ps jokaiseen kjs:aan. Katso, ettei työ kiristä.

KORISTELU: Liimaa tai ompele sydämeen kukkia ja lehtiä.

Vinkki

Jos haluat voida vaihtaa potpurin tilalle jotain muuta, älä ompele kaarten väliä umpeen vaan kiinnitä sydämeen pieni neppari. Voit laittaa kiinnityskohdan päälle kukan tai muun koristeen.



Tein sydämistäni söpöjä pastelliväreillä ja sievillä koristeilla. Jos pidät toislaisesta ilmeestä, käytä muita värejä ja vaihda kukat omannäköisiin koristeisiin.

